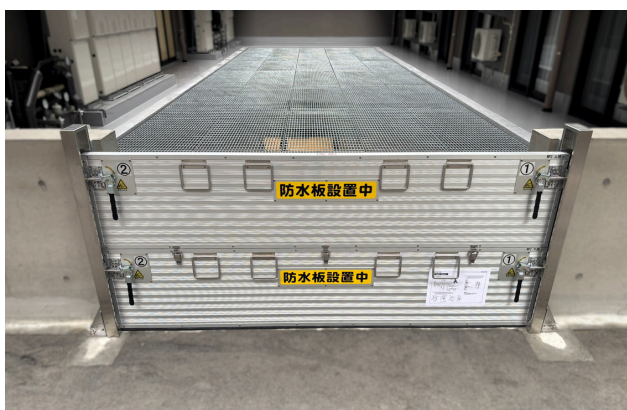




# 防水板

## 点検サービスのご案内



### 点検の 必要性



1. 点検が定期的に行われることにより、異常が早期発見できます。
2. メーカー視点で、お客様が見つかることが難しい異常を見つけることができます。
3. こまめな補修・修理を行うことで、長く正常な状態を保ち、ランニングコストを抑えることができます。
4. 正常な状態を長く維持し、万が一の際に有効な働きをすることが出来ます。

# 防水板 点検サービス

より長く安心して  
お使いいただくために



弊社防水板は多数の部品から構成されております。これらの部品にはそれぞれに『部品交換年数(目安)』が設定されており、規格の機能・性能を維持するためには取扱説明書に従った日頃の点検整備・試運転を行って頂く必要があります。その際、異常が確認された場合は速やかに補修・部品交換の対応が必要です。



下表の部品交換年数は、弊社がその年数を保証するものではありません。お客様の目安として設定しており、環境や使用状況により異なりますので、ご注意ください。

■ 部品交換年数 (目安)

製品名・型式・部位	部品交換年数※1	製品名・型式・部位	部品交換年数※1
脱着式防水板 (1D・1DC)		シート式防水板 (ST)	
枠	20 ※2	枠 (平面ハンドルは対象外)	20 ※2
中柱	10	蓋 (クッション材は対象外)	20
蓋 (クッション材は対象外)	20	防水シート	3 ※3
パネル (付属金物含む)	10	シート押え	10
止水材(ゴム)※中柱、パネル部品	3 ※3	止水材(ゴム)※枠部品	3 ※3
スイング式防水板 (SW)		電動・手動起伏式防水板 (AU・U)	
枠	20 ※2	枠	20 ※2
蓋 (クッション材は対象外)	20	ケーシング (クッション材は対象外)	20 ※2 ※4
パネル (付属金物含む)	10	扉	20 ※4
止水材(ゴム)※中柱パネル部品	3 ※3	止水材(ゴム)※ケーシング、枠部品	3 ※3
スライド式防水板 (SL)		押上アーム・ヒンジ	
枠	20 ※2	電動・手動油圧ポンプ	7
蓋 (クッション材は対象外)	20	油圧機器 (シリンダ・ホース・継手類)	5
パネル (付属金物含む)	10	巻上式・跳上式防水板 (WU・JU)	
止水材(ゴム)※中柱、パネル部品	3 ※3	枠	20 ※2
		ケーシング (クッション材は対象外)	20 ※2 ※4
		扉	20 ※4
		止水材(ゴム)※枠、扉部品	3 ※3
		ばねユニット・アームユニット・ヒンジ (ローラは対象外)	7
		ワイヤ・ワイヤユニット	5

● 備考

※1：部品交換年数(目安)は、取扱説明書に従い適切な点検整備、試運転が行われることを前提に過去の実績を鑑みて設定しております。  
 ※2：枠・ケーシング等の埋め込み部品の交換は、別途附带工事が必要です。

※3：ゴム・樹脂製品は複数の要因が並列的、あるいは相乗的に作用するため、部品交換年数の数値表現が困難です。そのため、過去の実績に基づき設定しております。他材質の部品より交換年数が短くなる傾向にあります。ご注意ください。  
 ※4：塗装仕様品は、定期的に補修(5年目安)を行うことを前提とした設定です。

# 防水板

## 定期点検

より長く安心して  
お使いいただくために



点検サービス内容の  
説明・現地状況確認

定期点検の内容確認等、お客様のご要望をお伺いします。  
製品仕様・設置（保管）場所・台数等を確認し、状況に応じた  
点検計画をご提案いたします。

お見積り

点検の計画プランに合わせて、お見積りをご提示いたします。

ご契約

点検契約を締結します。

お打ち合わせ

点検実施日時や手順等の確認、調整を行います。  
決定後、点検の実施を関係者（住民、近隣者、ご利用者を含む）  
にお知らせください。

点検の実施

計画に基づいて点検を実施いたします。  
※点検後のご説明、および状況のご確認には立ち会いをお願い  
いたします。

報告書の提出

点検後、点検報告書を提出いたします。  
以後、安心してお使いいただくために補修・部品交換などが必要  
な場合は報告申し上げます。  
※補修・部品交換は内容により当日対応ができない場合がございます。  
その場合は、下記の流れで改めて対応いたします。

補修・部品交換  
お見積り

点検当日に補修対応できない場合は、補修・部品交換等を検討  
し、後日お見積りをご提示いたします。

ご契約

補修・部品交換等作業のお見積りに基づいてご契約を締結しま  
す。

お打ち合わせ

補修・部品交換等の日時や手順等の確認・調整を行います。  
日程の決定後、補修・部品交換の実施を関係者（住民、近隣者、  
ご利用者を含む）にお知らせください。

補修・部品交換等  
の実施

計画に基づいて補修・部品交換等を実施いたします。  
※補修・部品交換後のご説明、および状況のご確認には立ち会い  
をお願いいたします。

報告書の提出

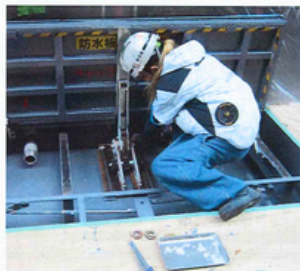
立会終了後、速やかに作業報告書を提出いたします。



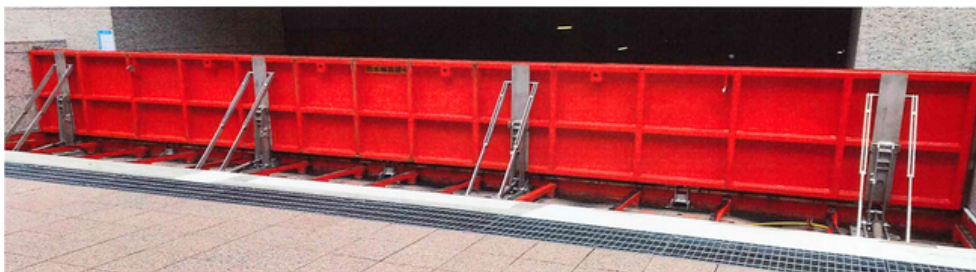
# 防水板

## 点検・部品交換

より長く安心して  
お使いいただくために



電動起伏式



脱着式



シート式



● お問い合わせは最寄りの営業所までお願いいたします。

東京営業所 TEL.03-5939-9881  
大阪営業所 TEL.06-6155-8420

福岡営業所 TEL.092-481-7551  
大分営業所 TEL.097-547-8610